

2년제

자연과학계열

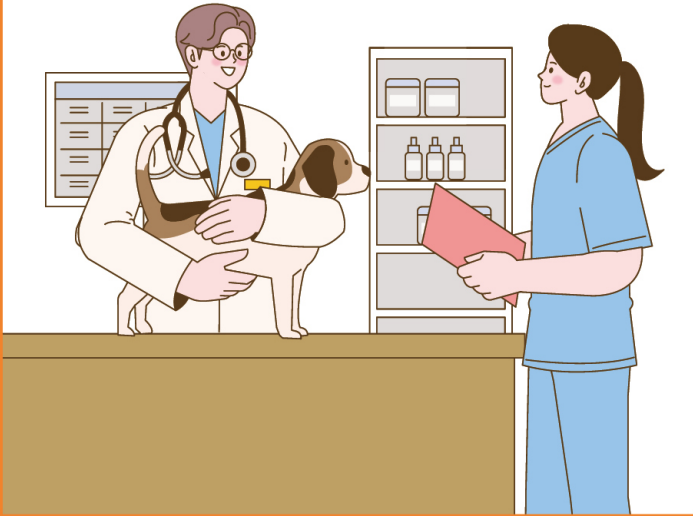
<https://pet.sc.ac.kr>



Dept. of Companion Animal Health

반려동물보건과

생명 존중 사상과 동물 보건·관리 역량을
겸비한 전문인 양성



학과사무실

T 053)749-7320

F 053)749-7323



반려동물보건과

Dept. of
Companion Animal Health

농림축산식품부 동물보건사 양성기관 인증 획득
동물보건사, 동물사육사, 반려견스타일리스트, 반려견지도사,
반려동물 창업 전문가 양성

반려동물에 대한 높은 관심과 더불어 반려동물 산업이 급성장하고 있으며,
이에 앞으로 반려동물 관련 직종의 유능한 전문가의 요구도가 높아짐에 따라 동물 보건 및
반려동물 관리 분야의 전문가 양성을 목표로 하는 학과이다.



주요성과

- 2021 동물보건사 양성기관 대구권 대학 최초 인증
- 2020 LINC+ 사회맞춤형 협약반 전체 취업률 100% 달성
- 2019, 2020, 2022 대학 캡스톤디자인 경진대회 대상 수상
- 2019 LINC+ 전국 팀프로젝트 경진대회 최우수상 수상
- 2017 LINC+ 전국 현장실습 공모전 대상 수상
- 2017~2021 사회맞춤형 산학협력 선도전문대학 육성사업(LINC+) 선정학과
- 2015 프로야구 삼성-한화전 전국 최초 견공 포수 시구행사





반려동물보건사만의 특색

- 입학과 동시에 동물보건사 자격증 시험 자격 획득
- 협약업체와의 약정을 통해 졸업과 동시에 취업 보장
- 실습재료비 및 자격증 취득비용 지원
- 1인 3개 전국자격증 취득을 위한 실습·실무 교육
- 반려견과 함께 기숙사 생활(여학생 기숙사)
- 현장에 바로 적용할 수 있는 전공실습실
 - 펫간호 실습실, 펫미용 실습실, 동물훈련장, 펫호텔실, 펫호텔미러형 실습실
- 약 300평 규모의 동물훈련장 구축
- 관심있는 분야 전공동아리 활동 지원

교과 활동

학년별
이수 과목

- » 1학년 1학기 반려동물학, 동물병원 실무 및 실습, 동물보건행동학 및 실습, 의약품관리학 및 실습, 동물해부생리학 및 실습, 동물기본미용1, 동물기본미용2, 의사소통능력, 문제해결능력
- » 1학년 2학기 동물보건영양학, 특수동물 및 사육, 동물공중보건학, 반려견 행동교정, 동물일반미용1, 동물일반미용2, 인성과 리더십, 취업 실무
- » 2학년 1학기 동물질병학1, 동물복지 및 법규, 동물보건내 과학 및 실습, 동물보건응급간호학 및 실습, 사료제조실습, 반려견 예절교육, 동물응용미용1, 동물응용미용2
- » 2학년 2학기 동물보건 외 과학 및 실습, 동물보건임상병리학 및 실습, 동물보건영상학 및 실습, 동물질병학2, 동물병원 현장실습, 반려동물캡스톤디자인, 동물병원미용



주요 실습실



펫간호 실습실



펫미용 실습실



펫호텔미러형 실습실



펫호텔실



강의실



동물 훈련장

졸업 후 진로

| | |
|------------|--|
| 동물보건 분야 | 동물메디컬센터, 동물병원, 대학 부설 동물의료센터 등 |
| 반려동물미용 분야 | 동물병원, 펫샵, 반려동물 전문미용샵 창업 등 |
| 반려견지도 분야 | 반려동물유치원, 반려견훈련소 등 |
| 동물관리 분야 | 동물원, 아쿠아리움, 서울대공원, 삼성에버랜드 등 |
| 동물산업 분야 | 동물사료 회사, 동물약품 회사, 펫푸드 창업, 펫용품 창업 등 |
| 공무 분야 | 경찰견 분야(경찰청), 탐지견 분야(관세청), 가축방역, 축산물 위생 등 |
| 실험동물, 연구분야 | 대학 연구소, 정부출연 연구소, 민간 연구소 등 |
| 교육 분야 | 대학 교수, 학원 강사, 진로체험 강사, 학원 창업 등 |

주요 자격증

- **주요 자격증**
동물보건사(국가자격증), 반려견스타일리스트, 반려견지도사(반려동물훈련사), 핸들러 등
- **기타 자격증**
반려동물관리사, 반려동물행동교정사, 반려동물장례코디네이터, 펫뷰티션, 펫매니저, 반려동물식품관리사, 반려동물매개심리상담사, 펫시터 등

교수 소개

정재용 학과장 / 교수 010-6511-6693